

Fondazione Giuseppe Tomasello O.N.L.U.S.

A febbraio 2007 a nostro figlio Giuseppe di soli 8 mesi hanno diagnosticato una malattia mitocondriale. I medici non gli davano molte speranze di vita, ci dissero che non sarebbe arrivato al primo anno di età. Il senso di impotenza davanti ad un verdetto così tremendo ci ha portati a tentare il tutto per tutto per aiutare il nostro piccolo. Abbiamo quindi nel dicembre 2007 costituito la Fondazione Giuseppe Tomasello Onlus il cui scopo è il finanziamento della ricerca medico scientifica sul complesso 1 della catena respiratoria mitocondriale. Il nostro piccolo Giuseppe si è addormentato il 30 marzo scorso a soli 34 mesi di vita, dopo aver lottato con tutte le sue forze contro un male più grande di lui. Il nostro dovere come genitori è quello di trovare tutte le strade percorribili per aiutare questi bambini che chiedono solo il

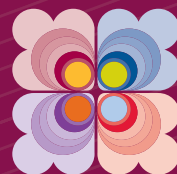


riconoscimento al DIRITTO ALLA VITA, diritto che troppo spesso viene dimenticato "dall'indifferenza dei numeri" delle case farmaceutiche. Il sorriso del nostro piccolo rimarrà sempre nei nostri cuori e nei cuori di chi l'ha conosciuto, alimentando la speranza che un giorno la vita di un bambino potrà essere salvata e la morte di nostro figlio e di tanti altri non sarà stata vana.

UN GESTO CONCRETO PER UNA SPERANZA DI VITA
C/C POSTALE 8608464
www.giuseppetomasello.it

Fondazione Giuseppe Tomasello
info@giuseppetomasello.it
www.giuseppetomasello.it

design · carmela pignatelli · www.thissesto.com



VILLAFIORELLI

● Ostello ● congress ● Eventi

A pochi chilometri da Firenze una magnifica residenza del XVI secolo immersa nel verde dell'entroterra toscano e circondata dal suggestivo Parco di Galceti.



VILLAFIORELLI
LOUNGE BAR
RISTORANTE AL TAGLIERE

Villa Fiorelli
via di Galceti 64 · 59100 Prato (PO) · tel 0574 42959 · mail info@villafiorelli.it

www.villafiorelli.it

Fondazione Giuseppe Tomasello Presenta:

**Tessuti
nori**
**1° MEMORIAL
Giuseppe Tomasello**
**10 - 11 giugno 2009
Villa Fiorelli, Prato**